

# CATALOGO CORSI DI FORMAZIONE SALUTE E SICUREZZA



IL LAVORO È UN VALORE POSITIVO

CFa

CENTRO DI  
FORMAZIONE  
aifos

BASE  
AGGIORNAMENTI  
RISCHI PARTICOLARI

ATTREZZATURE

SAFETY ATELIER



 [WWW.PIDUECI.EU](http://WWW.PIDUECI.EU)  
[FORMAZIONE@PIDUECI.EU](mailto:FORMAZIONE@PIDUECI.EU)



IL LAVORO È UN VALORE POSITIVO



# LA NOSTRA METODOLOGIA

## #LABGAME – FORMAZIONE IN EVOLUZIONE®

Dimenticate la formazione statica e ripetitiva. Il metodo #LABGAME® nasce per superare il disinteresse e trasformare l'obbligo formativo in un'esperienza di reale valore aggiunto.

Mettiamo al centro la partecipazione attiva e il coinvolgimento emotivo, permettendo ai partecipanti di interiorizzare i concetti in modo profondo e duraturo attraverso ambientazioni tematiche e metodologie ludico-esperienziali.

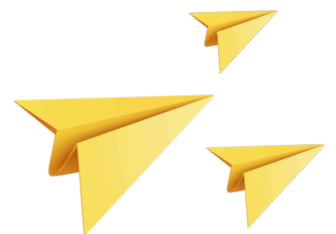
### Perché scegliere il metodo #LABGAME®?

- **Approccio Innovativo:** Utilizziamo giochi da tavolo e attività dinamiche per rendere l'apprendimento intuitivo e appassionante.
- **Personalizzazione Totale:** Ogni percorso è ideato su misura per rispondere a criticità specifiche, dall'introduzione di nuove tecnologie alla gestione dello stress o dello smart working.
- **Conformità e Risultati:** Garantiamo il pieno rispetto delle normative vigenti, trasformando la teoria in una competenza pratica condivisa da tutto il gruppo di lavoro.

Passate dalla semplice presenza al coinvolgimento totale.  
Siete pronti a mettervi in gioco?



 [WWW.PIDUECI.EU](http://WWW.PIDUECI.EU)  
[FORMAZIONE@PIDUECI.EU](mailto:FORMAZIONE@PIDUECI.EU)



# BASE AGGIORNAMENTI RISCHI PARTICOLARI



IL LAVORO È UN VALORE POSITIVO

CFà

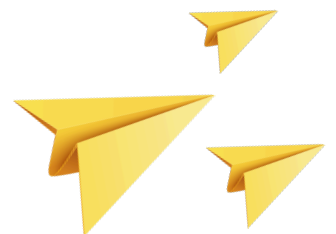
CENTRO DI  
FORMAZIONE  
aifos

*La nostra formazione, per la tua sicurezza*

- FORMAZIONE GENERALE
- FORMAZIONE SPECIFICA BASSO, MEDIO, ALTO
- DATORE DI LAVORO
- DATORE DI LAVORO RSPP
- DIRIGENTE
- PREPOSTO
- RLS
- ADDETTI EMERGENZE (PRIMO SOCCORSO ED EMERGENZE)
- DPI III - LAVORI IN QUOTA
- PES PAV PEI
- FORMATORI
- COORDINATORI
- ASPP



[WWW.PIDUECI.EU](http://WWW.PIDUECI.EU)  
[FORMAZIONE@PIDUECI.EU](mailto:FORMAZIONE@PIDUECI.EU)





IL LAVORO È UN VALORE POSITIVO

CFà

CENTRO DI  
FORMAZIONE  
aifos

# ATTREZZATURE

*La nostra formazione, per la tua sicurezza*

- CARRELLI ELEVATORI
- CARRIPONTE
- CARICATORI MATERIALI
- GRU
- MACCHINA RACCOGLIFRUTTA
- MACCHINE MOVIMENTO TERRA
- PLE
- POMPE PER CALCESTRUZZO
- TRATTORI
- USO IN SICUREZZA DEL TRABATTELLO



[WWW.PIDUECI.EU](http://WWW.PIDUECI.EU)  
[FORMAZIONE@PIDUECI.EU](mailto:FORMAZIONE@PIDUECI.EU)



# SAFETY ATELIER

Presentiamo dei percorsi formativi d'eccellenza, progettati meticolosamente per adattarsi a ogni singola esigenza e trasformare l'apprendimento in un'esperienza memorabile. Grazie all'esclusiva metodologia #LABGAME, rivoluzioniamo il concetto di didattica: coniughiamo l'accuratezza del trasferimento dei contenuti con un coinvolgimento dinamico senza precedenti. Il nostro approccio garantisce una partecipazione proattiva e un livello di attenzione costante, trasformando la formazione necessaria in un'opportunità stimolante di crescita e confronto.



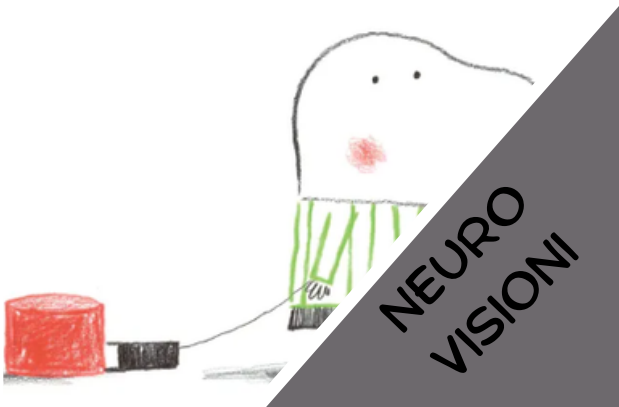


IL LAVORO È UN VALORE POSITIVO

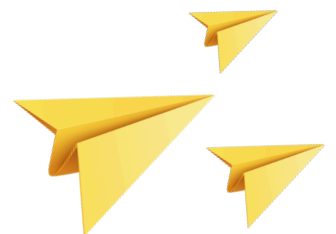


# SAFETY ATELIER

*La nostra formazione, per la tua sicurezza*



[WWW.PIDUECI.EU](http://WWW.PIDUECI.EU)  
[FORMAZIONE@PIDUECI.EU](mailto:FORMAZIONE@PIDUECI.EU)



# SAFETY ATELIER

## PERCEPTION IS NOT THE LIMIT



IL LAVORO È UN VALORE POSITIVO

CFà

CENTRO DI  
FORMAZIONE  
aifos

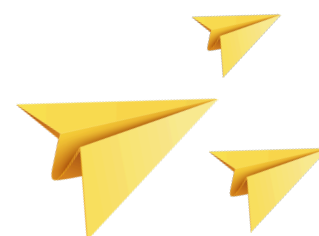
La percezione del rischio negli ecosistemi professionali non costituisce una misurazione statica o asettica, bensì il risultato di un'elaborazione cognitiva profondamente soggettiva. A differenza della valutazione tecnica – ancorata a parametri normativi e dati empirici – questa dimensione psicologica poggia su un apparato di conoscenze pregresse, abitudini consolidate e bias individuali che possono distorcere o mitigare la reale entità della minaccia. L'elemento distintivo di questo processo risiede proprio nella sua natura interpretativa: il filtro del vissuto personale può indurre il lavoratore a percepire un pericolo come trascurabile o, al contrario, impellente, divergendo drasticamente dalla rilevazione oggettiva. Tale dinamica è ulteriormente influenzata dalla sfera emotiva, che agisce come driver invisibile nella decodifica delle situazioni critiche.

In quest'ottica, l'analisi delle differenze individuali cessa di essere un corollario tecnico per elevarsi a imperativo strategico. Integrare la comprensione della soggettività umana nei protocolli di sicurezza è la condizione sine qua non per una valutazione dei rischi che sia realmente predittiva ed efficace, capace di superare la mera conformità formale per approdare a una protezione sostanziale del capitale umano.

**GIOCHI UTILIZZATI:** Waveleght, Imagine, Dixit



 [WWW.PIDUECI.EU](http://WWW.PIDUECI.EU)  
[FORMAZIONE@PIDUECI.EU](mailto:FORMAZIONE@PIDUECI.EU)



# SAFETY ATELIER

## COUNT DOWN



IL LAVORO È UN VALORE POSITIVO

CFa CENTRO DI FORMAZIONE aifos

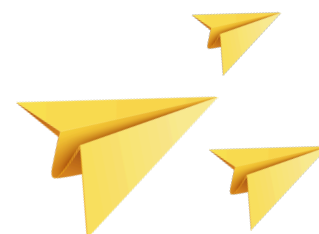
In un panorama globale definito da una rinnovata coscienza etica e ambientale, il lavoro sostenibile si impone come il nuovo paradigma imprescindibile della cultura d'impresa. Ma abbracciare questa filosofia significa andare oltre la mera conformità: implica la creazione di un ecosistema dove la prosperità economica converge armoniosamente con la valorizzazione del capitale umano.

Mettere al centro la persona significa garantire un'occupazione che sia, per vocazione, dignitosa, sicura ed equa. Adottare questo modello non è solo un atto di responsabilità sociale, ma un asset strategico in grado di generare valore condiviso e competitività nel lungo periodo. In questo scenario, l'innovazione fiorisce attraverso la contaminazione di idee e la sinergia di team eterogenei: spazi di confronto, formali e informali, diventano il catalizzatore fondamentale per trasformare la diversità in un motore di crescita inarrestabile.

**GIOCHI UTILIZZATI:** By the book



[WWW.PIDUECI.EU](http://WWW.PIDUECI.EU)  
[FORMAZIONE@PIDUECI.EU](mailto:FORMAZIONE@PIDUECI.EU)



# SAFETY ATELIER

## LA FORZA DELLA DIVERSITA'



IL LAVORO È UN VALORE POSITIVO

CFà

CENTRO DI FORMAZIONE  
aifos

Il binomio "Diversità e Inclusione" rappresenta oggi uno dei pilastri fondamentali su cui si regge l'evoluzione del tessuto sociale e produttivo. Sebbene concettualmente distinti, questi due termini sono indissolubilmente legati: il semplice riconoscimento delle differenze risulta sterile se non è supportato da una cultura capace di accoglierle e valorizzarle attivamente.

Superando la visione anacronistica che interpretava le diversità — siano esse culturali, etniche, generazionali o legate all'identità e all'abilità — come un limite, oggi ne riconosciamo il valore intrinseco. L'obiettivo attuale è la piena integrazione delle unicità, trasformandole in una risorsa strategica. Coltivare un ambiente inclusivo non significa solo elevare il potenziale individuale, ma attivare un potente vettore di innovazione, creatività e crescita organica, essenziale per il successo di un'impresa moderna.

**GIOCHI UTILIZZATI:** Dixit, Jenga, Ensemble, Telesketch



 [WWW.PIDUECI.EU](http://WWW.PIDUECI.EU)  
[FORMAZIONE@PIDUECI.EU](mailto:FORMAZIONE@PIDUECI.EU)



# SAFETY ATELIER

## NEUROVISIONI



IL LAVORO È UN VALORE POSITIVO

CFà CENTRO DI FORMAZIONE aifos

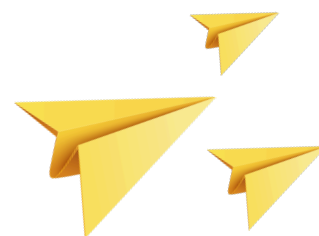
Nel contesto lavorativo moderno, la salute e la sicurezza non possono più limitarsi alla conformità tecnica, ma devono abbracciare la complessità del "fattore umano". Questo corso esplora come il riconoscimento e la valorizzazione delle neurodiversità (come autismo, ADHD, dislessia, ecc.) possano trasformare la gestione del rischio da un modello standardizzato a uno personalizzato ed efficace. Comprendere come cervelli diversi elaborano informazioni e stimoli ambientali è la chiave per prevenire infortuni e promuovere il benessere organizzativo. Il percorso formativo alterna momenti teorici a workshop pratici, analisi di casi studio e simulazioni sensoriali, per permettere ai partecipanti di "vedere" l'ambiente di lavoro attraverso prospettive diverse.

Entro il 2026, l'attenzione alla Sostenibilità Sociale (ESG) e l'evoluzione delle normative sulla salute mentale renderanno l'integrazione della neurodiversità non più un'opzione, ma un requisito per le aziende che puntano all'eccellenza. Un ambiente sicuro per una persona neurodivergente è, per definizione, un ambiente più semplice e sicuro per tutti.

**GIOCHI UTILIZZATI:** Jump, Sei cappelli per pensare, Stay Cool



[WWW.PIDUECI.EU](http://WWW.PIDUECI.EU)  
[FORMAZIONE@PIDUECI.EU](mailto:FORMAZIONE@PIDUECI.EU)



# SAFETY ATELIER

## SAFETY FEELINGS



IL LAVORO È UN VALORE POSITIVO

CFa

CENTRO DI  
FORMAZIONE  
aifos

Le emozioni costituiscono il fulcro dell'esperienza umana, agendo come driver invisibili che orientano le nostre decisioni, plasmano le relazioni e determinano il nostro equilibrio psico-fisico. In contesti operativi dove la prevenzione dei rischi e la gestione delle emergenze sono prioritarie, la capacità di decodificare e governare il proprio spettro emotivo non è più un'opzione, ma un requisito essenziale per garantire lucidità, precisione e continuità operativa.

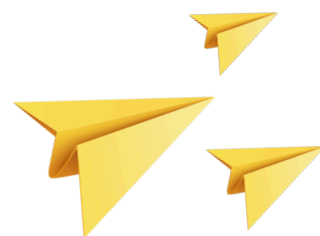
Questo percorso formativo è stato progettato per fornire strumenti avanzati volti a dominare le dinamiche emotive connesse alla sicurezza. Impareremo a identificare tempestivamente i segnali di stress — propri e dei collaboratori — durante le fasi critiche, trasformando la comunicazione emotiva in un asset per potenziare la sinergia dei team e neutralizzare l'errore umano derivante dalla pressione.

L'autoconsapevolezza emotiva non si limita a innalzare gli standard di protezione, ma cementa il rapporto di fiducia e cooperazione all'interno dell'intero sistema di sicurezza. Siete pronti a trasformare la dimensione emotiva in una leva strategica per l'eccellenza professionale? Inauguriamo questo percorso verso una superiore padronanza consapevole.

**GIOCHI UTILIZZATI:** Hues and Cues, Emotions



[WWW.PIDUECI.EU](http://WWW.PIDUECI.EU)  
[FORMAZIONE@PIDUECI.EU](mailto:FORMAZIONE@PIDUECI.EU)



# SAFETY ATELIER

## OLTRE I CONFINI



Ogni trasferta rappresenta un'opportunità strategica di espansione: un momento per consolidare competenze, generare valore e ampliare gli orizzonti dell'organizzazione. Tuttavia, la mobilità extra-sede proietta il lavoratore in scenari complessi, caratterizzati da variabili e insidie che richiedono un'attenzione rigorosa. In questo contesto, la consapevolezza diventa il bagaglio più prezioso: la sicurezza, infatti, non è un concetto statico, ma un valore che deve valicare ogni confine geografico.

Gli spostamenti a lungo raggio, l'immersione in ambienti ignoti e l'interazione con contesti socio-culturali divergenti impongono una preparazione metodica. Non si tratta solo di prevenzione, ma di acquisire la capacità di decodificare il rischio con lucidità e di governare l'imprevisto con prontezza d'azione. Trasformare una situazione critica in una gestibile è ciò che distingue un professionista resiliente.

L'obiettivo finale trascende la semplice esecuzione del compito: aspiriamo a un modello in cui l'eccellenza operativa si coniughi perfettamente con l'integrità personale. Perché viaggiare con consapevolezza significa non solo massimizzare il successo professionale, ma garantire quel ritorno a casa sereno che è il coronamento di ogni missione riuscita. Siete pronti a fare della sicurezza il vostro miglior compagno di viaggio?

**GIOCHI UTILIZZATI:** Nome in Codice , Project



 [WWW.PIDUECI.EU](http://WWW.PIDUECI.EU)  
[FORMAZIONE@PIDUECI.EU](mailto:FORMAZIONE@PIDUECI.EU)



# SAFETY ATELIER

## L'INCASTRO PERFETTO



IL LAVORO È UN VALORE POSITIVO

CFa

CENTRO DI  
FORMAZIONE  
aifos

Procedure, riunioni incessanti, call digitali e gruppi di lavoro: troppo spesso queste attività si trasformano in un labirinto burocratico che ci riporta sistematicamente al punto di partenza. Per uscire da questa ciclicità e concretizzare gli obiettivi prefissati, è necessario porsi domande radicali: chi stabilisce le priorità strategiche? Chi definisce con precisione i ruoli e le responsabilità?

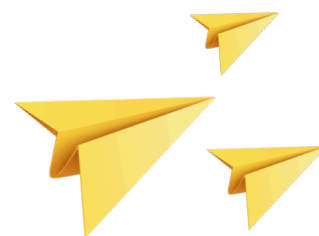
L'organizzazione non è un accessorio, ma l'impalcatura stessa del successo aziendale. Ogni scelta è un "mattoncino" che sostiene la struttura e ogni azione genera una conseguenza diretta sulla tenuta del sistema. In questo scenario, il coordinamento emerge come la funzione vitale che trasforma il caos in ordine.

Pianificare con rigore significa agire con lungimiranza, garantendo non solo l'efficienza operativa, ma anche una tutela superiore della salute e sicurezza dei lavoratori. Una visione organizzativa d'eccellenza non può prescindere dalla valutazione analitica di ogni variabile: dal lavoro in isolamento alle trasferte, dalla gestione dello stress lavoro-correlato alla definizione di procedure d'uso per macchine e attrezzature. Solo attraverso l'analisi dei carichi di lavoro e della Movimentazione Manuale dei Carichi (MMC) possiamo prevenire le interferenze e costruire un ambiente di lavoro realmente sicuro e performante.

**GIOCHI UTILIZZATI:** Concept, Kites, Duplik, Rush Hour



[WWW.PIDUECI.EU](http://WWW.PIDUECI.EU)  
[FORMAZIONE@PIDUECI.EU](mailto:FORMAZIONE@PIDUECI.EU)



# SAFETY ATELIER

## ESCAPE ROOM



IL LAVORO È UN VALORE POSITIVO

CFa

CENTRO DI  
FORMAZIONE  
aifos

L'utilizzo di un'Escape Room per l'aggiornamento sulla salute e sicurezza trasforma un obbligo normativo in un'esperienza formativa di alto impatto, l'elemento ludico abbatte la resistenza psicologica e la sfida stimola l'attenzione:

- Invece di ascoltare passivamente una lezione, i partecipanti applicano le conoscenze per risolvere enigmi (esperienza diretta)
- permette di "vivere" situazioni di pericolo in un ambiente controllato, aiutando i lavoratori a riconoscere i rischi reali e a mettere in pratica le procedure di emergenza senza pericoli (simulazione del rischio)
- Ogni errore nel gioco ha una conseguenza logica immediata, permettendo ai partecipanti di correggere subito il proprio comportamento. (feed back immediato)
- Gli enigmi richiedono pensiero critico e logica, trasformando la normativa tecnica in sfide intellettuali stimolanti (problem solving)
- La trama del gioco crea un'urgenza emotiva che rende i messaggi di sicurezza molto più incisivi (narrazione avvincente)
- Utilità per il Team Building (non si esce da soli) e le Soft Skills (gestione dello stress e abilità individuali)



[WWW.PIDUECI.EU](http://WWW.PIDUECI.EU)  
[FORMAZIONE@PIDUECI.EU](mailto:FORMAZIONE@PIDUECI.EU)





# SAFETY DAY

Il **Safety Day** è l'evento esclusivo (ed inclusivo) progettato per trasformare la percezione della salute e sicurezza in azienda: da obbligo normativo a **VALORE CONDIVISO**. Una giornata interamente dedicata alla valorizzazione del benessere organizzativo, dove la visione e gli obiettivi aziendali incontrano le persone attraverso un linguaggio nuovo: quello dell'esperienza e dell'emozione.

## Perché investire in un Safety Day?

La formazione d'aula, da sola, non basta a creare una tradizione profonda. Per radicare il rispetto delle procedure e l'uso consapevole dei DPI, è necessario generare momenti di scambio autentico. Il Safety Day risponde a questa esigenza, offrendo:

- **Consapevolezza Diffusa:** Workshop e attività pratiche per accrescere la percezione del rischio e il valore della prevenzione.
- **Clima Aziendale Positivo:** Un ambiente sano e accogliente aumenta il benessere delle risorse umane e, di conseguenza, la produttività.
- **Coinvolgimento Totale:** Un'occasione per sensibilizzare non solo i lavoratori, ma l'intera comunità aziendale (famiglie incluse), creando un senso di appartenenza unico.

## L'approccio Ludico-Esperienziale

Attraverso metodologie innovative, trasformiamo concetti tecnici in momenti di apprendimento coinvolgenti e interattivi, rendendo la sicurezza un tema "parlato" e vissuto da tutti.



 [WWW.PIDUECI.EU](http://WWW.PIDUECI.EU)  
[FORMAZIONE@PIDUECI.EU](mailto:FORMAZIONE@PIDUECI.EU)

